

WERTACH FERTIGTEILWERK PFORZEN

Kurze Bauzeiten, hohe Qualität, beste Wirtschaftlichkeit
– mit Stahlbeton-Fertigteilen



FTW

IN UNSEREM WERTACH FERTIGTEILWERK in Pforzen im Allgäu produzieren wir hochwertige Beton-Fertigteile für den Hoch- und Ingenieurbau und für den Infrastrukturbau.

UNSERE KUNDEN – Bauunternehmen, Architekten und Bauherren – schätzen die kürzere Bauzeit,

höchste Qualität und Wirtschaftlichkeit mit unseren Betonfertigteilen.

MIT EINEM ERFAHRENEN TEAM aus Ingenieuren und Technikern sind wir jederzeit in der Lage, auch spezielle Wünsche unserer Kunden nach Sonderbauteilen zu erfüllen.



■ UNSERE LEISTUNGEN

>> BERATUNG:

Nutzen Sie unser *Know-how* aus über 25 Jahren Erfahrung für die Herstellung und Montage der Fertigteile vor Ort bis hin zur kostenoptimierten Konzeption Ihrer Wünsche und Vorstellungen für Folge-Gewerke.

>> PLANUNG:

Unsere Planungsingenieure planen Ihre individuellen Bau- und Verlegepläne, und kümmern sich um die erforderlichen Ausführungsunterlagen wie Statik, Detail-, Positions- und Elementpläne.

>> GÜTEÜBERWACHTE, MODERNE FERTIGUNG:

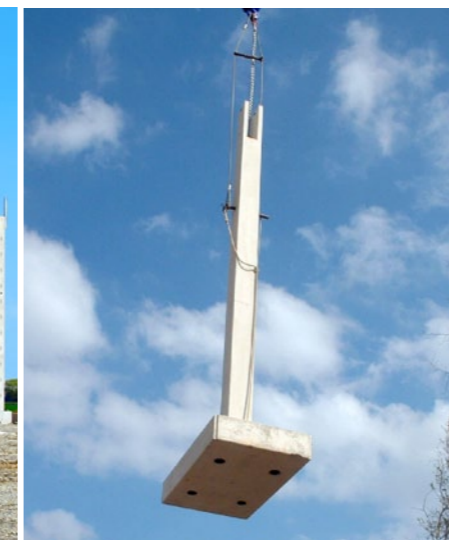
Qualitätsüberwachung durch eigenes, anerkanntes Betonprüflabor und hohe Flexibilität im Fertigungsprozess garantieren gleich bleibend beste Qualität.

>> LIEFERUNG & MONTAGE:

Wir liefern termingerecht, just-in-time direkt auf Ihre Baustelle. Auf Wunsch werden die Fertigteile von erfahrenen Fachkräften montiert.

■ UNSERE PRODUKTE ■

STABTEILE	FLÄCHENTEILE	SONDERBAUTEILE
Stützen (mit/ohne Fuß)	Massivdecken	Rippendecken
Unterzüge	Massivwände	Treppenläufe
Pfetten	Sandwichwände	Tribünen
Parallel-Binder	Fassadenplatten	Sitzbänke
Satteldachbinder	Attikaplatzen	Balkone
	Treppenpodeste	Brückenbauteile
	Treppenhauswände	Fundamente (für Verkehrsleitsysteme)
	Lärmschutzwände	Aufzugsschächte, geschossweise



SPRECHEN SIE MIT UNS!

Erich Bohnen, Werksleiter

Manfred Weikmann, Konstruktion und Kalkulation



WERTACH FERTIGTEILWERK PFORZEN

Germaringer Straße 42
87666 Pforzen

Telefon: (0 83 46) 92 12-40
Telefax: (0 83 46) 92 12-22

E-Mail: ebohnen@riebel.de
mweikmann@riebel.de

FTW

Ein Unternehmen der Riebel Firmengruppe Bau